

# NİHÂVEND ŞARKI

Gitar sesi

BESTE

ve : Yesârî Âsım

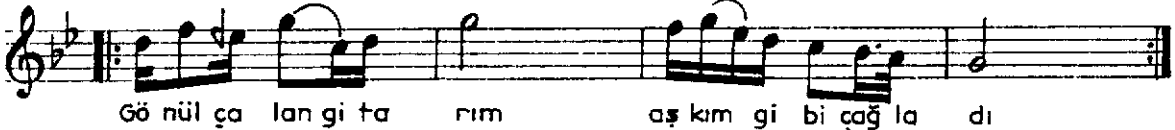
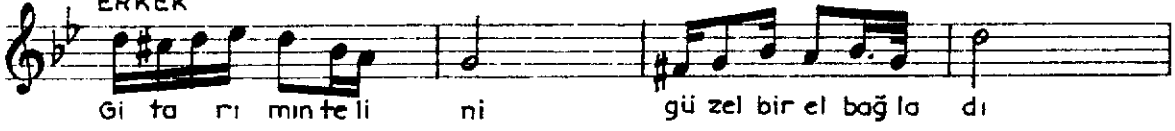
GÜFTE

ARSOY

USÛLÜ : Nîm Sofyan



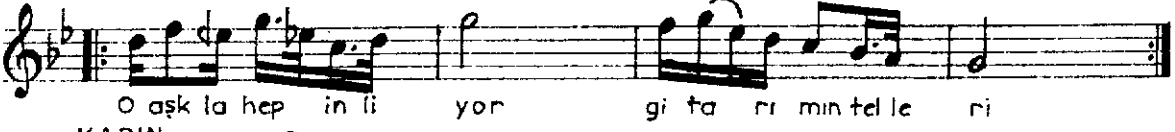
ERKEK



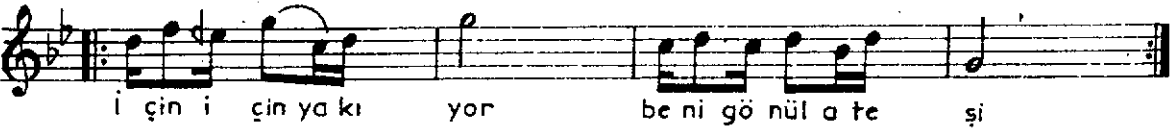
KADIN



ERKEK



KADIN



i ç in i ç in ya kı yor be ni gö nül a te ş i

NİHÂVEND ŞARKI'nın devâmı



ERKEK

GİTARIMIN TELİNİ GÜZEL BİR EL BAĞLADI  
GÖNÜL ÇALAN GİTARIM AŞKIM GİBİ ÇAĞLADI

KADIN

O GİTARIN SESİNİ O DANSIN NEŞESİNİ  
O GÖNÜL İŞVESİNİ KALBİMDEN HİÇ SİLEMEM

ERKEK

KOKLADIM O ELLERİ ARATMIYOR GÜLLERİ  
O AŞKLA HEP İNLİYOR GİTARIMIN TELLERİ

KADIN

HAYÂLİMİN GÜNEŞİ KALBİMİN GÜZEL ESİ  
İÇİN İÇİN YAKIYOR BENİ GÖNÜL ATEŞİ

ÖMRÜM RÜHUM KALBİM AŞKIM SEVGİLİM  
SEVGİLİM CANIM RÜHUM AŞKIM KALBİM SEVGİLİM